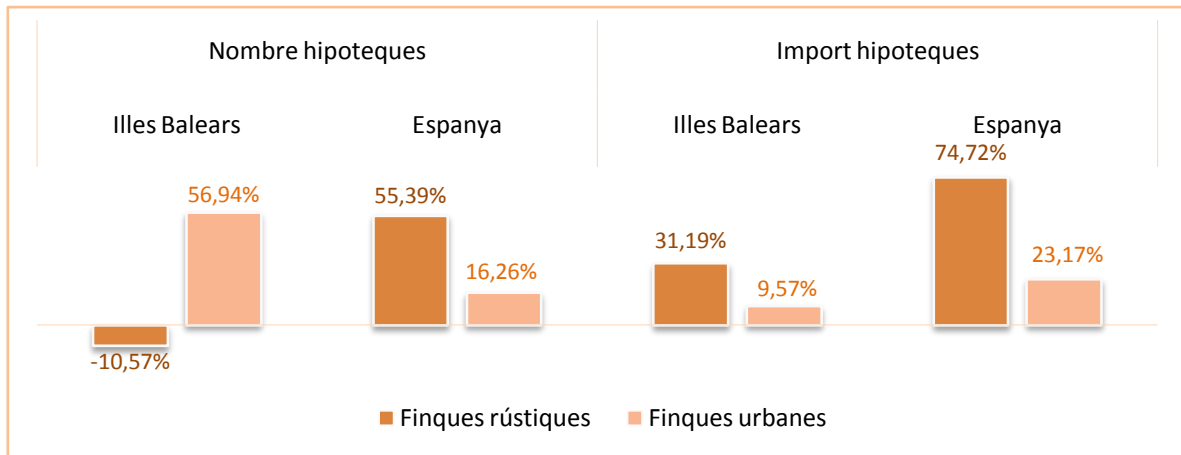


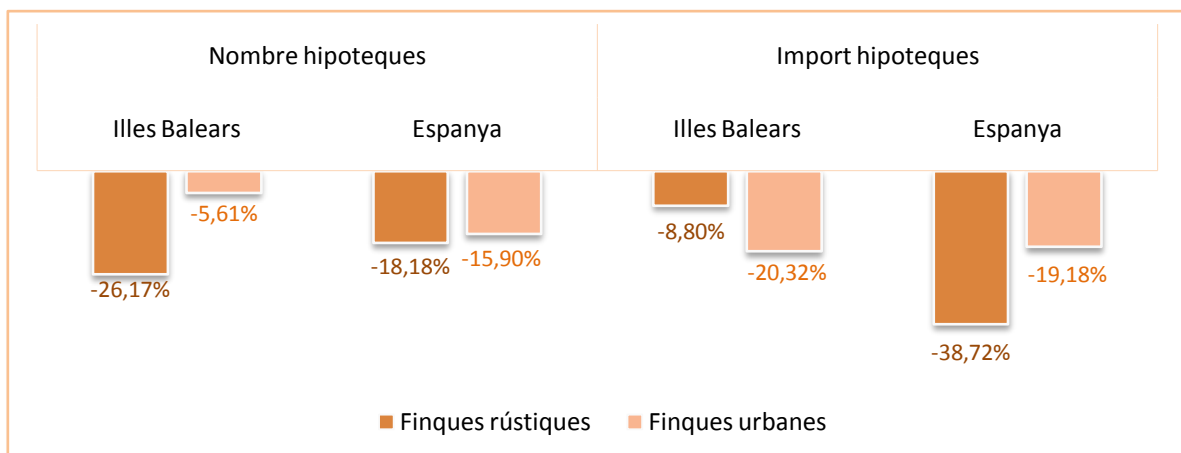
**Principals resultats**

- » El nombre de **finques rústiques i urbanes** hipotecades a les Illes Balears durant el mes de gener de 2011 augmenta un 51,51% respecte del mes de desembre i se situa en 2.515 hipoteques. En canvi, en relació amb el mes de gener de l'any anterior disminueix un -6,84%.
- » L'**import mitjà** de les hipoteques que s'han constituït durant aquest mes, si es consideren les finques rústiques i les urbanes i tots els tipus d'entitat financera, és de 114,7 milers d'euros i representa una reducció del -26,66% respecte del mes de desembre de l'any passat, i del -13,54% respecte del mes de gener de 2010.
- » S'han hipotecat 1.604 **habitatges**, un 11,54% més que durant el gener de 2010, per un **import mitjà** de 114 milers d'euros, la qual cosa significa un increment interanual del 0,8%. En conjunt, el nombre total de **finques urbanes** hipotecades experimenta, en relació amb el mes de gener de l'any passat, una disminució del -5,61%. L'import mitjà d'aquestes hipoteques registra també una baixada interanual del -15,58% i se situa en 110,2 milers d'euros.

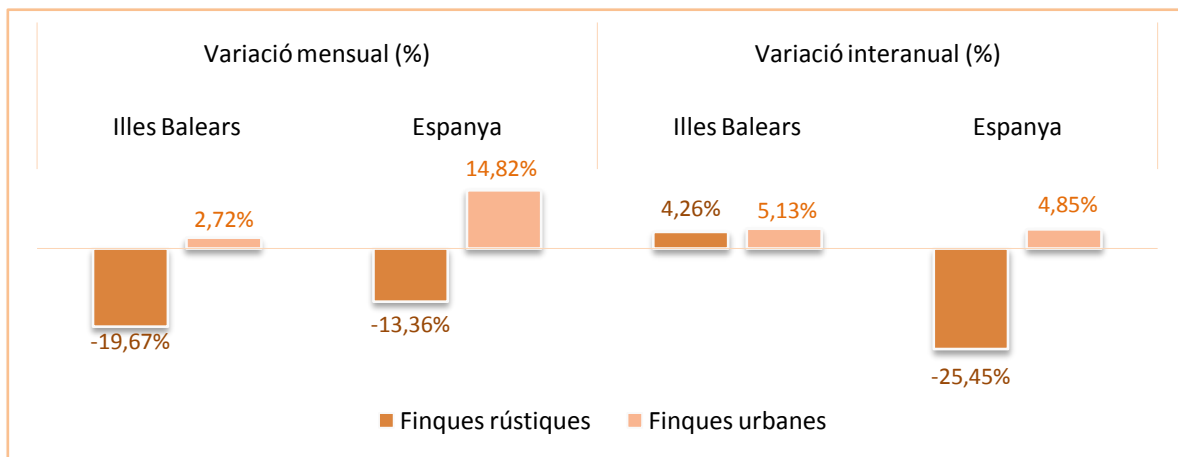
**Taxes de variació mensual del nombre i de l'import de les hipoteques: Illes Balears i Espanya (%)**



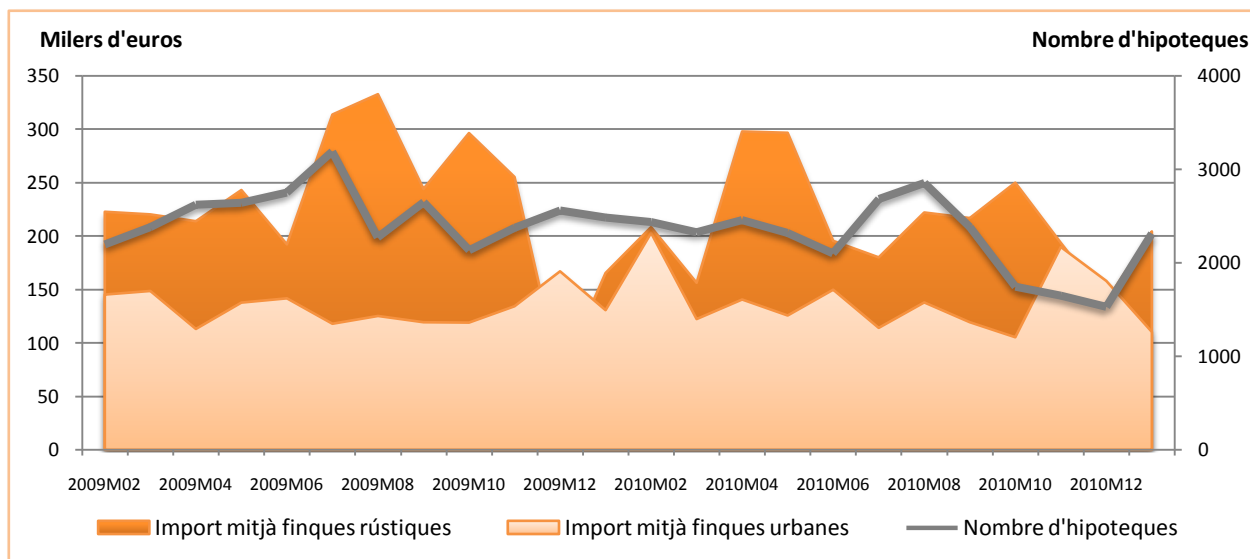
**Taxes de variació interanual del nombre i de l'import de les hipoteques: Illes Balears i Espanya (%)**



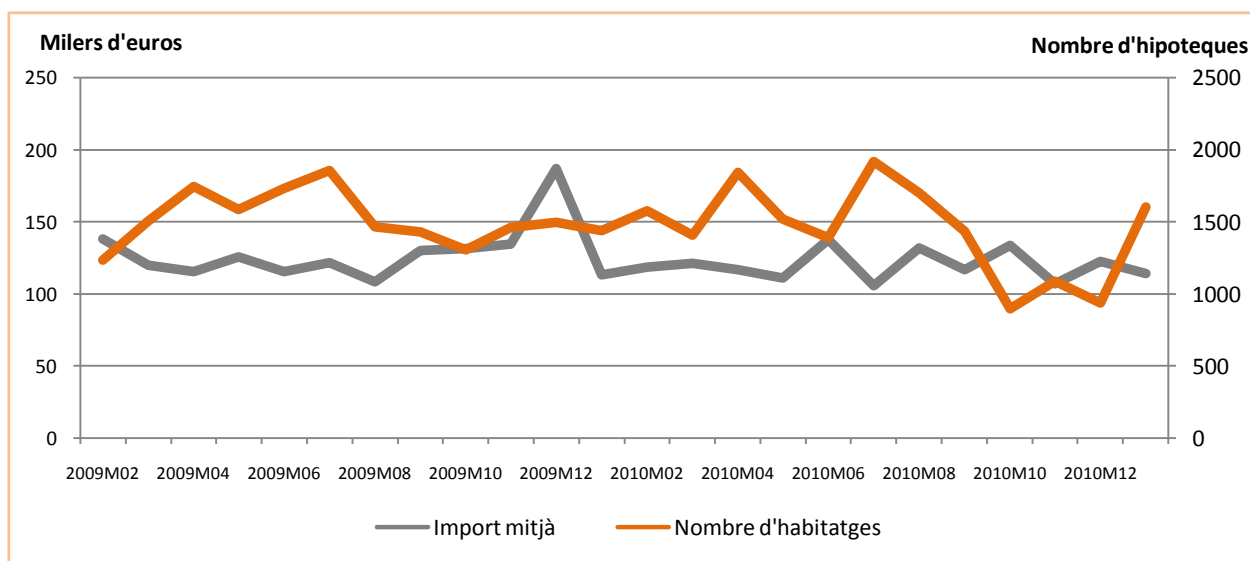
### Variació mensual i interanual del nombre d'hipoteques cancel·lades a les Illes Balears i a Espanya (%)



### Evolució mensual del nombre i de l'import mitjà de les hipoteques a les Illes Balears



### Evolució mensual del nombre i de l'import dels habitatges hipotecats a les Illes Balears



**Nombre d'hipoteques constituïdes a les Illes Balears i a Espanya per naturalesa de la finca i tipus d'entitat financera** (nombre d'hipoteques i %)

	Gener de 2011		Variació mensual (%)		Variació interanual (%)	
	Illes Balears	Espanya	Illes Balears	Espanya	Illes Balears	Espanya
<b>Total rústiques i urbanes</b>	<b>2.315</b>	<b>75.621</b>	<b>51,51</b>	<b>17,73</b>	<b>-6,84</b>	<b>-16,02</b>
Banc	788	26.921	38,25	9,80	0,13	-16,82
Caixa d'estalvis	1.314	38.951	70,87	22,93	-11,34	-18,94
Altres entitats	213	9.749	12,70	21,44	-1,39	1,23
<b>Finques rústiques</b>	<b>110</b>	<b>3.748</b>	<b>-10,57</b>	<b>55,39</b>	<b>-26,17</b>	<b>-18,18</b>
Banc	34	1.252	-12,82	74,62	-20,93	-27,63
Caixa d'estalvis	60	1.338	-6,25	25,63	-35,48	-30,31
Altres entitats	16	1.158	-20,00	83,81	23,08	24,38
<b>Finques urbanes</b>	<b>2.205</b>	<b>71.873</b>	<b>56,94</b>	<b>16,26</b>	<b>-5,61</b>	<b>-15,90</b>
Banc	754	25.669	42,00	7,85	1,34	-16,20
Caixa d'estalvis	1.254	37.613	77,87	22,84	-9,72	-18,46
Altres entitats	197	8.591	16,57	16,13	-2,96	-1,25

**Import de les hipoteques constituïdes a les Illes Balears i a Espanya per naturalesa de la finca i tipus d'entitat financera** (milers d'euros i %)

	Gener de 2011		Variació mensual (%)		Variació interanual (%)	
	Illes Balears	Espanya	Illes Balears	Espanya	Illes Balears	Espanya
<b>Total rústiques i urbanes</b>	<b>265.588</b>	<b>8.813.993</b>	<b>11,12</b>	<b>25,81</b>	<b>-19,46</b>	<b>-20,98</b>
Banc	107.834	3.573.088	32,17	20,89	-28,36	-24,87
Caixa d'estalvis	134.240	4.147.419	2,10	32,55	-14,13	-19,46
Altres entitats	23.514	1.093.486	-9,39	18,73	2,71	-12,35
<b>Finques rústiques</b>	<b>22.468</b>	<b>626.700</b>	<b>31,19</b>	<b>74,72</b>	<b>-8,80</b>	<b>-38,72</b>
Banc	10.693	243.611	62,56	80,69	45,27	-52,38
Caixa d'estalvis	9.179	224.693	5,96	72,35	-37,74	-38,67
Altres entitats	2.596	158.396	37,72	69,42	2,53	9,45
<b>Finques urbanes</b>	<b>243.120</b>	<b>8.187.293</b>	<b>9,57</b>	<b>23,17</b>	<b>-20,32</b>	<b>-19,18</b>
Banc	97.141	3.329.477	29,51	18,03	-32,15	-21,56
Caixa d'estalvis	125.061	3.922.726	1,83	30,82	-11,67	-17,99
Altres entitats	20.918	935.090	-13,08	13,00	2,73	-15,21

**Nombre d'hipoteques cancel·lades a les Illes Balears i a Espanya per naturalesa de la finca i tipus d'entitat financera** (nombre d'hipoteques i %)

	Gener de 2011		Variació mensual (%)		Variació interanual (%)	
	Illes Balears	Espanya	Illes Balears	Espanya	Illes Balears	Espanya
<b>Total rústiques i urbanes</b>	<b>992</b>	<b>44.350</b>	<b>1,33</b>	<b>13,86</b>	<b>5,08</b>	<b>3,75</b>
Banc	434	16.156	8,50	19,56	4,83	10,34
Caixa d'estalvis	483	21.012	1,90	6,92	6,15	-4,33
Altres entitats	75	7.182	-28,57	24,08	0,00	16,95
<b>Finques rústiques</b>	<b>49</b>	<b>1.154</b>	<b>-19,67</b>	<b>-13,36</b>	<b>4,26</b>	<b>-25,45</b>
Banc	20	437	-16,67	-8,39	66,67	-26,68

Caixa d'estalvis	23	440	-25,81	-8,71	-25,81	-14,89
Altres entitats	6	277	0,00	-25,74	50,00	-36,32
<b>Finques urbanes</b>	<b>943</b>	<b>43.196</b>	<b>2,72</b>	<b>14,82</b>	<b>5,13</b>	<b>4,85</b>
Banc	414	15.719	10,11	20,58	2,99	11,91
Caixa d'estalvis	460	20.572	3,84	7,31	8,49	-4,08
Altres entitats	69	6.905	-30,30	27,52	-2,82	21,01

### Més informació disponible al web de l'IBESTAT

- [Hipoteques](#)

### Informació metodològica

La periodicitat de l'estadística sobre hipoteques és mensual i les dades són provisionals.

Aquesta estadística proporciona informació relativa al nombre de béns immobles que s'han hipotecat, a l'import d'aquestes hipoteques i al nombre de finques rústiques i urbanes que han cancel·lat les hipoteques.

La font d'informació és l'Institut Nacional d'Estadística (INE), que, a la vegada, obté la informació de les dades sobre hipoteques immobiliàries que facilita el Col·legi de Registradors de la Propietat i Mercantils d'Espanya.

### Contacte

- [info@ibestat.caib.es](mailto:info@ibestat.caib.es)